

# STONE ART

---

Přirodní kámen pro interiér a exteriér

## Úvod :

4 - 35	.....	Dlažby z p írodního kamene.
36 - 37	.....	Dlažby nepravidelné z p írodního kamene - "Benátské dlažby".
38 - 43	.....	Obklady z p írodního kamene.
44 - 45	.....	Stavební prvky z p írodního kamene.
46 - 47	.....	Stavební dopl ky z p írodního kamene.





**Mountain Rock Blue Natural** - Vápencová dlažba určená pro všestranné použití. Jedná se o sedimentární horninu s jemně štipanou strukturou. Vhodná jak pro interiér tak pro exteriér. Dodávaná v povrchové úpravě natural - jemně štipaný povrch. Hrany formátovaného materiálu sekané nebo ezané. Tloušťka materiálu - nekalibrovaný 2,5 - 3,5 cm nebo kalibrovaný 3cm.



**Doplňující sortiment** - Vápencové schodnice a podstupnice vhodné pro exteriér a interiér. Povrch natural - přirozeně štipaný. Hrany ezané, sekané nebo zaoblené.

Schodnice - 150 x 35 x 3 cm (4 cm).

Podstupnice - 150 x 20 x 2 cm, 40 x 9 x 2 cm.

#### Formáty dlažby :

60 x 40 x 2,5 - 3,5 cm

40 x 40 x 2,5 - 3,5 cm

40 x 20 x 2,5 - 3,5 cm

20 x 20 x 2,5 - 3,5 cm





**Mountain Rock Blue Antique** - Vápencová dlažba s povrchovou úpravou antique určená pro všestranné použití. Jedná se o sedimentární horninu s jemně štípanou strukturou. Vhodná jak pro interiér tak pro exteriér. Hrany formátovaného materiálu sekané s povrchem antique. Tloušťka materiálu upravená kalibrací na 2cm.



**Formáty dlažby :**

60 x 40 x 2 cm

40 x 40 x 2 cm

40 x 20 x 2 cm

20 x 20 x 2 cm









**Mountain Rock Brown Natural** - Vápencová dlažba určená pro všestranné použití. Jedná se o sedimentární horninu s jemně štípanou strukturou. Vhodná jak pro interiér tak pro exteriér. Dodávána v povrchové úpravě natural - jemně štípaný povrch. Hrany formátovaného materiálu sekané nebo ezané. Tloušťka materiálu - nekalibrováný 2,5 - 3,5 cm nebo kalibrováný 3cm.



#### Formáty dlažby :

60 x 40 x 2,5 - 3,5 cm  
 40 x 40 x 2,5 - 3,5 cm  
 40 x 20 x 2,5 - 3,5 cm  
 20 x 20 x 2,5 - 3,5 cm

**Doplňující sortiment** - Vápencové schodnice a podstupnice vhodné pro exteriér a interiér. Povrch natural - přirozeně štípaný. Hrany ezané, sekané nebo zaoblené.

Schodnice - 150 x 35 x 3 cm (4 cm).

Podstupnice - 150 x 20 x 2 cm, 40 x 9 x 2 cm.

**Mountain Rock Brown Antique** - Vápencová dlažba s povrchovou úpravou antique určená pro všestranné použití. Jedná se o sedimentární horninu s jemně štípanou strukturou. Vhodná jak pro interiér tak pro exteriér. Hrany formátovaného materiálu sekané s povrchem antique. Tloušťka materiálu upravená kalibrací na 2cm.



**Formáty dlažby :**

- 60 x 40 x 2 cm
- 40 x 40 x 2 cm
- 40 x 20 x 2 cm
- 20 x 20 x 2 cm









**Macao Natural** - Pískovcová dlažba vhodná pro exteriér a interiér. Materiál prvotní kvality, vyznačující se nízkou nasákavostí a vysokou tvrdostí. Lze ho použít i pro vysoce zatížené povrchy. Materiál pro všestranné použití. Jedná se o sedimentární horninu s hrubší a jemnější štipanou strukturou. Dodávána v povrchové úpravě natural - štipaný povrch. Hrany formátovaného materiálu sekané nebo zezané. Tloušťka materiálu - nekalibrováný 2,5 - 3,5 cm nebo kalibrováný 3 cm.

#### Formáty dlažby :

60 x 40 x 2,5 - 3,5 cm  
 40 x 40 x 2,5 - 3,5 cm  
 40 x 20 x 2,5 - 3,5 cm  
 20 x 20 x 2,5 - 3,5 cm

**Doplňující sortiment** - Pískovcové schodnice a podstupnice vhodné pro exteriér a interiér. Povrch natural - přirozeně štipaný. Hrany zezané, sekané nebo zaoblené.

Schodnice - 150 x 35 x 3 cm (4 cm).  
 Podstupnice - 150 x 20 x 2 cm, 40 x 9 x 2 cm.











**Norwich Grey** - Dlažba z přírodního kvarcitu pro všestranné použití. Vhodná jak pro interiéry tak pro exteriéry. Povrch se stědne štípanou strukturou, hrany formátovaného materiálu sežezané pro dlažbu ve formě pásů různých šířek 20, 30, 40 cm a volné délky od 30 - 70 cm. Nebo hrany sekané pro styl románské dlažby ve formě obdelníků a čtverců. Tloušťka materiálu od 2 - 2,5 cm nebo 2,5 - 4,5 cm.



#### Formáty dlažby :

20 / volná délka / 2 - 2,5 cm  
30 / volná délka / 2 - 2,5 cm  
40 / volná délka / 2 - 2,5 cm



#### Formáty dlažby :

20 / 30 - 70 / 2,5 - 4,5 cm  
30 / 30 - 70 / 2,5 - 4,5 cm  
40 / 30 - 70 / 2,5 - 4,5 cm



**Norwich Grey** - Dlažba z přírodního kvarcitu nepravidelná pro všestranné použití. Vhodná jak pro interiér tak pro exteriér. Povrch se středně štipanou strukturou, hrany neformátovaného materiálu sekané. Varianta I. Střední velikost 6 - 8ks/m<sup>2</sup>, varianta II. Big 2 - 3ks/m<sup>2</sup>. Tloušťka materiálu od 2 - 3 cm nebo 2,5 - 4,5 cm.

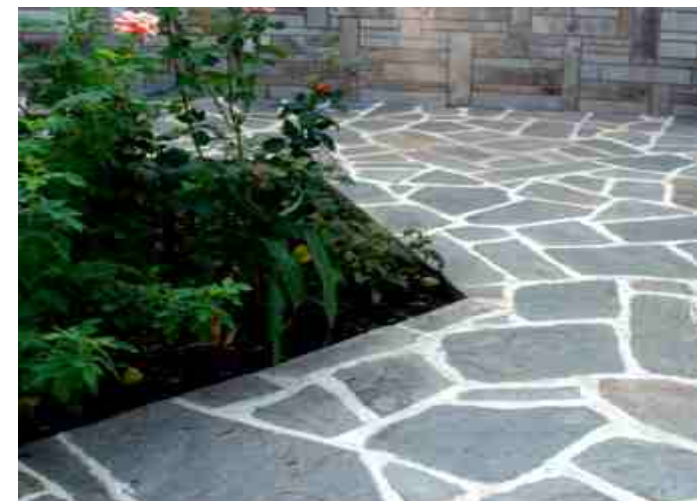


#### Formáty dlažby :

- I. 20 - 40 / 25 - 50 / 2 - 3 cm (6 - 8ks/m<sup>2</sup>)
- II. 30 - 50 / 40 - 70 / 2,5 - 4,5 cm (2 - 3ks/m<sup>2</sup>)



**Doplňující sortiment** - Schodnice a podstupnice vhodné pro exteriér a interiér. Povrch natural - přirodně štipaný. Hrany sekané, sekané nebo zaoblené. Schodnice: 70 - 120 x 35 x 3 - 4 cm. Podstupnice: 70 - 120 x 7 x 2 - 2,5 cm.









**Mindanao Green** - Pískovcová dlažba vhodná pro exteriér a interiér. Materiál pro všestranné použití. Jedná se o sedimentární horninu s hrubší a jemnější štipanou strukturou. Dodávána v povrchové úpravě natural - štipaný povrch. Hrany formátovaného materiálu sekané nebo zezané. Tloušťka materiálu - nekalibrovány 2,5 - 3,5 cm nebo kalibrovány 3 cm.

#### Formáty dlažby :

60 x 40 x 2,5 - 3,5 cm  
 40 x 40 x 2,5 - 3,5 cm  
 40 x 20 x 2,5 - 3,5 cm  
 20 x 20 x 2,5 - 3,5 cm

**Doplňující sortiment** - Pískovcové schodnice a podstupnice vhodné pro exteriér a interiér. Povrch natural - přirozeně štipaný. Hrany zezané, sekané nebo zaoblené.

Schodnice - 150 x 35 x 3 cm (4 cm).  
 Podstupnice - 150 x 20 x 2 cm, 40 x 9 x 2 cm.



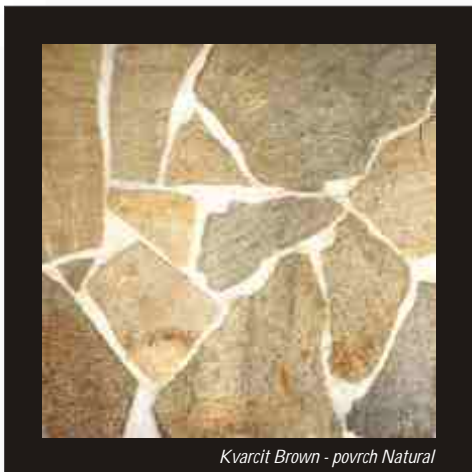








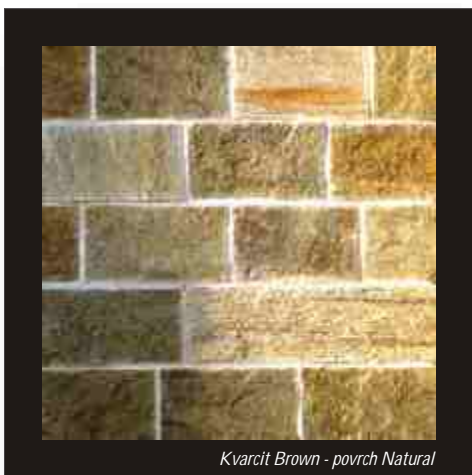
**Kvarcit Brown** - Dlažba z přírodního kvarcitu pro všestranné použití, varianta nepravidelná nebo ve formě pásu ( pásová dlažba ). Vhodná jak pro interiér tak pro exteriér. Povrch se středně štípanou strukturou, hrany neformátovaného materiálu sekané. Varianta I. Střední velikost 6 - 9ks/m<sup>2</sup>, varianta II. Big 3 - 5ks/m<sup>2</sup>. Tloušťka materiálu od 2 - 3 cm nebo 2,5 - 3,5 cm. Formátovaná dlažba ve formě pásu různé šířky 20, 30, 40 cm a volné délky od 30 - 70 cm. Hrany rezané. Tloušťka materiálu od 2 - 3 cm, nebo 2,5 - 3,5 cm.



*Kvarcit Brown - povrch Natural*

**Formáty dlažby :**

- I. 20 - 40 / 25 - 50 / 2 - 3 cm (6 - 9ks/m<sup>2</sup>)
- II. 25 - 50 / 30 - 60 / 2,5 - 3,5 cm (3 - 5ks/m<sup>2</sup>)



*Kvarcit Brown - povrch Natural*

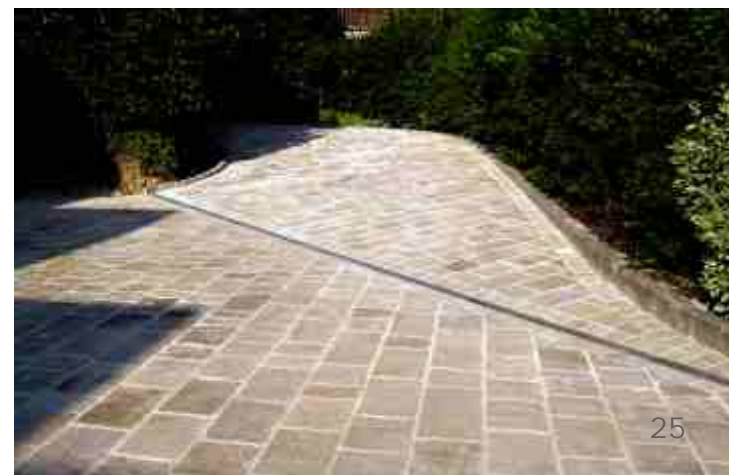
**Formáty dlažby :**

- 20 / 30 - 70 / 2 - 3 cm
- 30 / 30 - 70 / 2 - 3 cm
- 40 / 30 - 70 / 2 - 3cm



**Doplňující sortiment** - Schodnice a podstupnice vhodné pro exteriér a interiér. Povrch natural - přírodní štípaný. Hrany rezané nebo sekané

- Schodnice: 70 - 90 x 35 x 3 - 4 cm.
- Podstupnice: 50 - 80 x 14 x 2 - 2,5 cm.









**Mountain Yellow** - Vápencová dlažba pro všestranné použití. Dodávaná v rôznych modifikáciách - s ezanými hranami alebo sekanými (pásová dlažba), rôzne tloušky. Nebo varianta nepravidelná. Vhodná jak pro interiér tak pro exteriér. Povrch se st ední štípanou štruktúrou, hrany formátovaného materiálu ezané pro dlažbu ve form pásovú rôzne šířky 20, 30, 40 cm a volné délky od 30 - 70 cm. Nebo hrany sekané pro styl románské dlažby ve form obdelník a tverc . Tlouška materiálu od 2 - 3 cm, 3 - 4 cm nebo 4 - 5 cm.



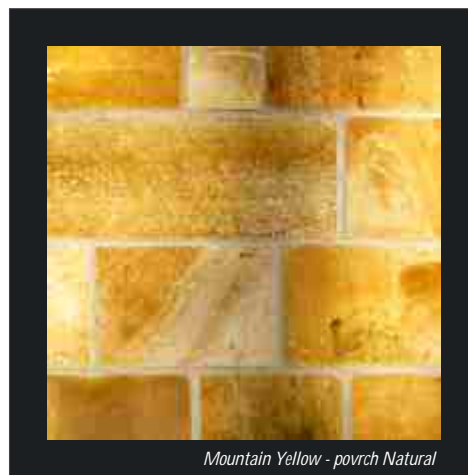
**Formáty dlažby :**

- I. 15 - 30 / 20 - 45 / 2 - 3 cm (6 - 9ks/m<sup>2</sup>)
- II. 25 - 50 / 30 - 60 / 3 - 4 cm (3 - 5ks/m<sup>2</sup>)



**Formáty dlažby :**

- 10 / 20 - 60 / 2 - 3 cm
- 20 / 20 - 60 / 2 - 3 cm
- 30 / 30 - 70 / 2 - 3 cm
- 40 / 30 - 70 / 2 - 3 cm



**Formáty dlažby :**

- 20 / volná délka / 2 - 3 cm
- 30 / volná délka / 2 - 3 cm
- 40 / volná délka / 2 - 3 cm

**Mountain Yellow** - Dlažební desky tloušťky 4 - 5 cm. Vhodné pro plochy a zájizdové plochy. Zejména na terasy, jezdné cesty a chodníky. Hrany formátovaného materiálu ezané pro dlažbu ve form pás r zné ší ky 20, 30, 40 cm a volné délky od 30 - 70 cm. Nebo hrany sekané pro rustikální styl ve stejném provedení. Povrch s hrubou a st edn štípanou strukturou.



**Dopl ující sortiment** - Vápencové dlažební kostky. Povrch p írodn štípaný natural, hrany štípané. Formát: kostka malá 6 - 8/6 - 8/6 - 8 cm, kostka velká 10 - 12/10 - 12/8 - 10 cm.



Schodnice a podstupnice vhodné pro exteriér. Povrch p írodn štípaný - natural. Hrany ezané, nebo sekané. Formát:  
Schodnice: 50 - 70 x 35 x 3 - 4 cm.  
Podstupnice: 50 - 70 x 15 x 2 - 3 cm.



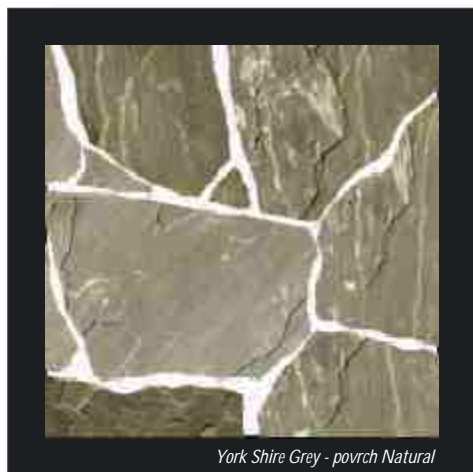
**Mountain Yellow** - Masivní obklad pro interiérové a exteriérové použití. Tvoren kombinací v tších a menších kvádr . Lze kombinovat se spárou nebo beze spáry ( provedení na sucho ). Povrch kamene a hrany p írodn štípané s dodate ným ru ním opracováním. Formáty jednotlivých kvádr : ší ka 4 - 6, 6 - 10 nebo 10 - 15 cm, volná délka od 20 - 50 cm, tlouš ka 3 - 4, 4 - 6, 8 - 10, 10 - 12 cm - Varianty ší ky a tlouš ky jsou ur eny na jaký podklad se bude fixovat kone ný obklad. Nap . zateplovací systém, samostatná stav. konstrukce bez zateplení. Odstín kamene šediv bílý s lehkým nádechem hn do béžové.







**York Shire Grey** - Pískovcová dlažba pro všestranné použití. Dodávána v různých modifikacích - sežranými hranami nebo sekanými (pásová dlažba), různé tloušťky. Nebo varianta nepravidelná. Vhodná jak pro interiéry tak pro exteriéry. Povrch se stědne štípanou strukturou, hrany formátovaného materiálu sežrané pro dlažbu ve formě pásů různé šířky 20, 30, 40 cm a volné délky od 30 - 70 cm. Nebo hrany sekané pro styl románské dlažby ve formě obdelníků a čtverců. Tloušťka materiálu od 2 - 3 cm, 3 - 4 cm nebo 4 - 5 cm.



**Formáty dlažby :**

- I. 15 - 30 / 20 - 45 / 2 - 3 cm (6 - 9ks/m<sup>2</sup>)
- II. 25 - 50 / 30 - 60 / 3 - 4 cm (3 - 5ks/m<sup>2</sup>)



**Formáty dlažby :**

- 20 / volná délka / 2 - 3 cm
- 30 / volná délka / 2 - 3 cm
- 40 / volná délka / 2 - 3 cm



**York Shire Grey** - Dlažební desky tloušťky 4 - 5 cm. Vhodné pro plochy a žluté plochy. Zejména na terasy, jezdecké cesty a chodníky. Hrany formátovaného materiálu zezané pro dlažbu ve formě pásů různé šířky 20, 30, 40 cm a volné délky od 30 - 70 cm. Nebo hrany sekané pro rustikální styl ve stejném provedení. Povrch s hrubou a štípanou strukturou.



**Doplňující sortiment** - Pískovcové dlažební kostky. Povrch pískovcový štípaný natural, hrany štípané. Formát: kostka malá 6 - 8/6 - 8/6 - 8 cm, kostka velká 10 - 12/10 - 12/8 - 10 cm.



Schodnice a podstupnice vhodné pro exteriér. Povrch pískovcový štípaný - natural. Hrany zezané, nebo sekané. Formát:  
Schodnice: 50 - 70 x 35 x 3 - 4 cm.  
Podstupnice: 50 - 70 x 15 x 2 - 3 cm.



**York Shire Grey** - Masivní obklad pro interiérové a exteriérové použití. Tvoren kombinací v tších a menších kvádr . Lze kombinovat se spárou nebo beze spáry ( provedení na sucho ). Povrch kamene a hrany p írodn štípané s dodate ným ru ním opracováním. Formáty jednotlivých kvádr : ší ka 4 - 6, 6 - 10 nebo 10 - 15 cm, volná délka od 20 - 50 cm, tlouš ka 3 - 4, 4 - 6, 8 - 10, 10 - 12 cm - Varianty ší ky a tlouš ky jsou ur eny na jaký podklad se bude fixovat kone ný obklad. Nap . zateplovací systém, samostatná stav. konstrukce bez zateplení. Odstín kamene šedivý s lehkým nádechem hn édé a tmav zelené.



**Nepravidelné dlažby " Benátské "** - Vhodné jak pro interiér tak exteriér. Zejména na terasy, chodníky, příjezdové cesty nebo plochy kolem bazénu. Povrch s jemne nebo stredne štípanou strukturou, hrany neformátovaného materiálu sekané. Varianta I. Strední velikost 6 - 9ks/m<sup>2</sup>, varianta II. Big 3 - 5ks/m<sup>2</sup>. Tloušťka materiálu od 2 - 3 cm nebo 2,5 - 3,5 cm a více. Dle požadavku jsme schopni zajistit i nadstandardní velikosti.



*Mountain Blue - povrch Natural*

**Mountain Rock Blue** - povrch p írodní.



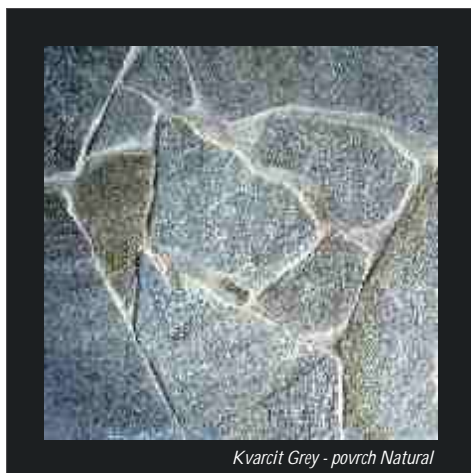
*Norwich Grey - povrch Natural*

**Norwich Grey** - povrch p írodní.



*Mountain Yellow - povrch Natural*

**Mountain Yellow** - povrch p írodní.



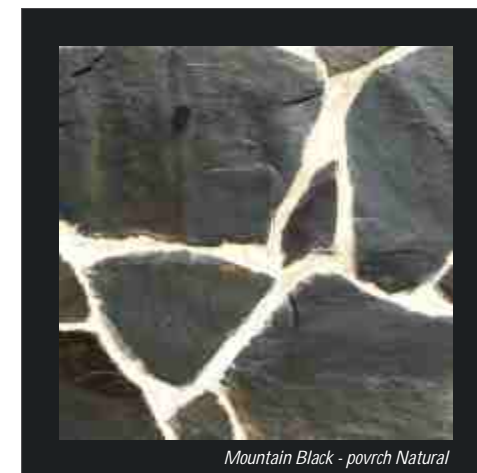
*Kvarcit Grey - povrch Natural*

**Kvarcit Grey** - povrch p írodní.



*Kvarcit Brown - povrch Natural*

**Kvarcit Brown** - povrch p írodní.



*Mountain Black - povrch Natural*

**Mountain Rock Black** - povrch p írodní.



*Brazil Pink - povrch Natural*

**Brazil Pink** – povrch p írodní.



*Brazil White - povrch Natural*

**Brazil White** – povrch p írodní.



*Brazil Yellow - povrch Natural*

**Brazil Yellow** – povrch p írodní.





**STONE ART - Michal Hošek**

Kontaktní osoba : Michal Hošek, Lužická 542, 396 01 Humpolec

Tel.: +420 602 426308, +420 565 534331

e-mail: [stone.art@seznam.cz](mailto:stone.art@seznam.cz)

**[www.stone-art.info](http://www.stone-art.info)**